

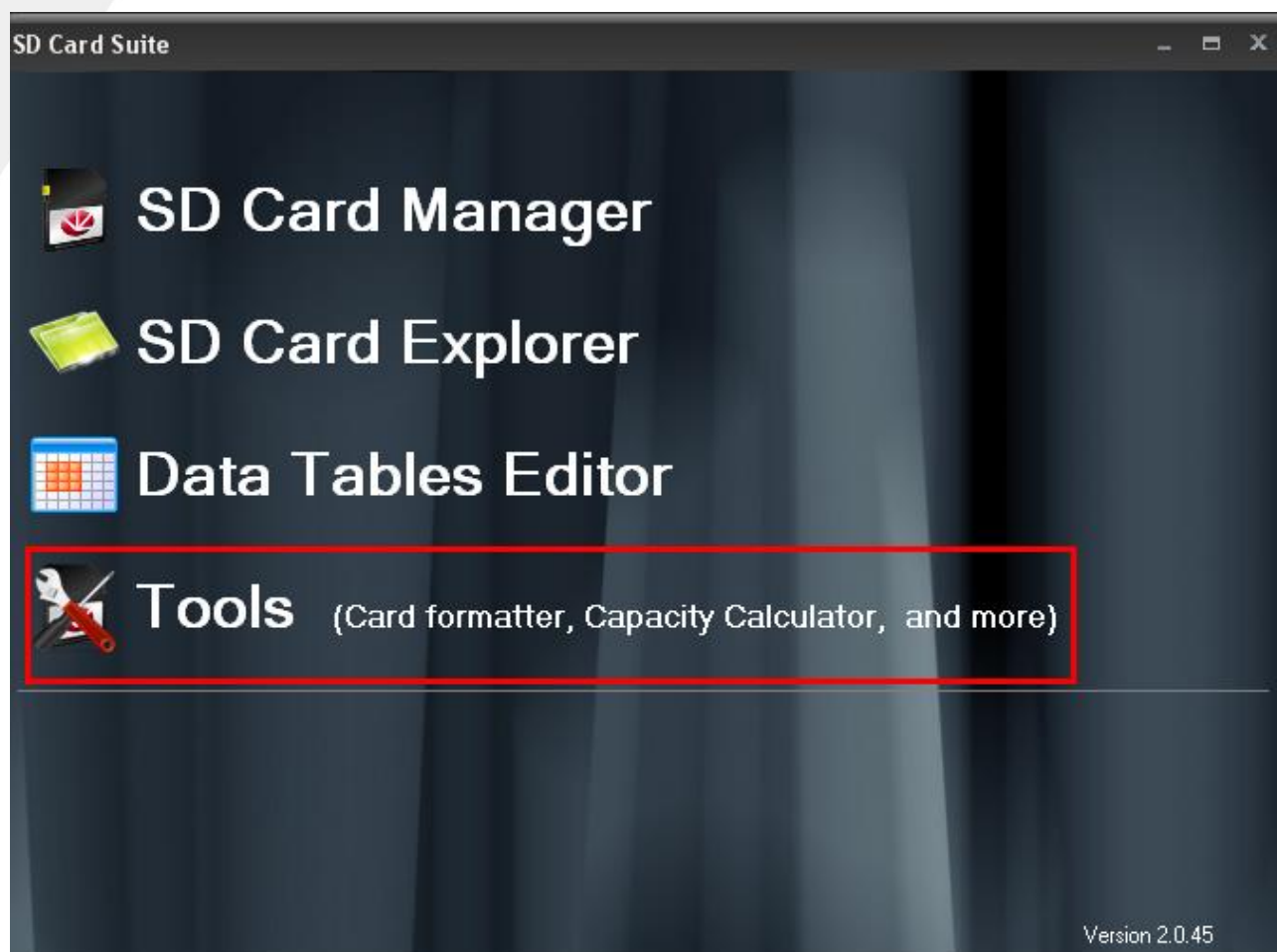
Nota Técnica

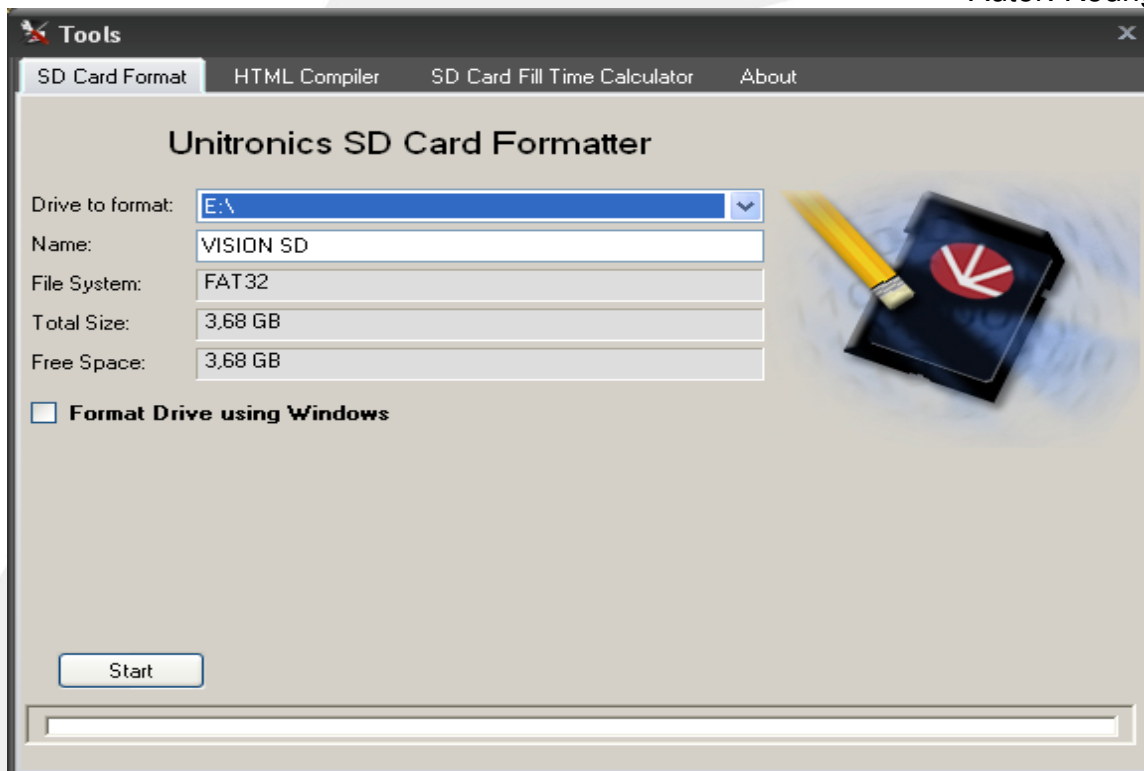
Assunto: *Gravar dados de uma tabela no SD Card*
Objetivo: Descrever como gravar dados de uma tabela no SD Card

1 – INTRODUÇÃO

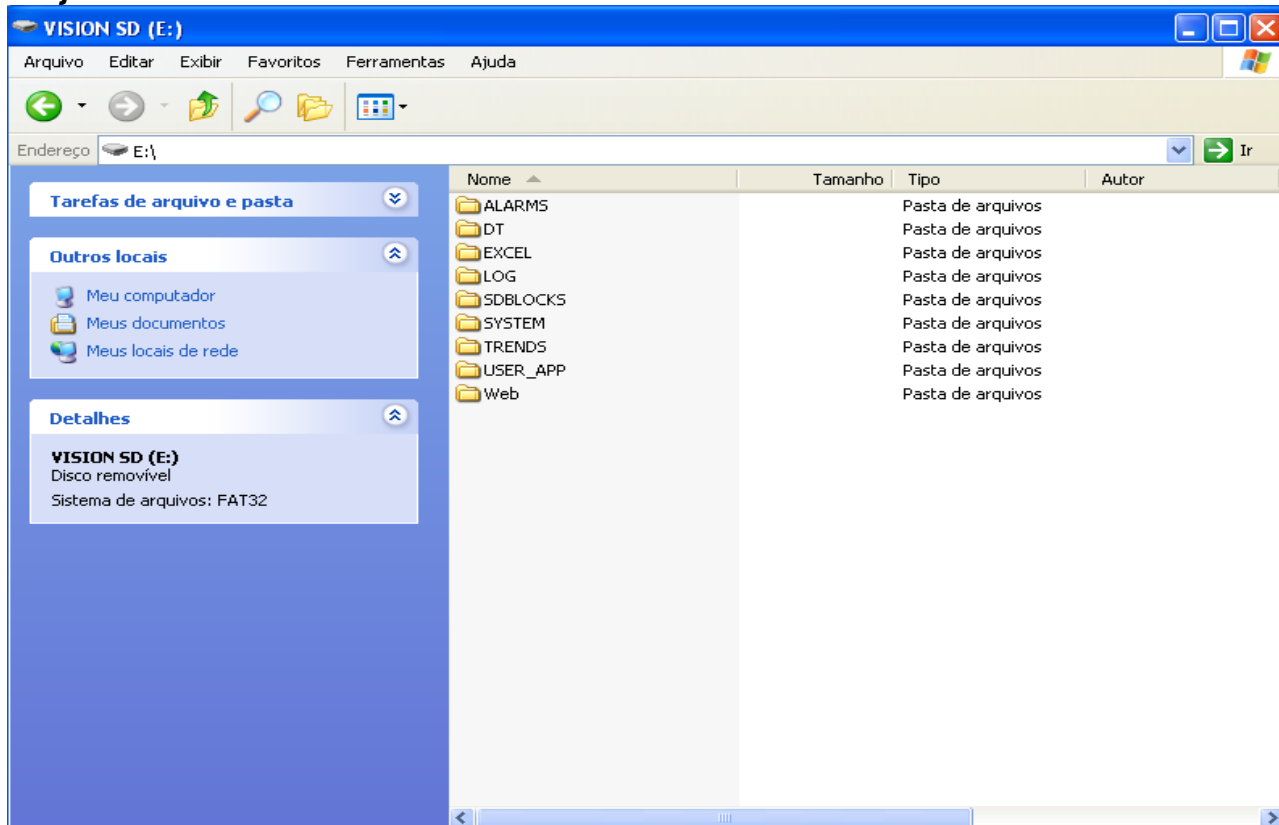
Esta nota visa descrever de forma simples como gravar dados de uma tabela (para utilização do Data Table, favor verificar nota técnica - NT UN-007-0 -Data_Table_VisiLogic) no SD Card.

Antes de tudo, devemos formatar o SD Card com o programa “SD Card Suite”, opção “Tools”, para que o mesmo crie os diretórios necessários.



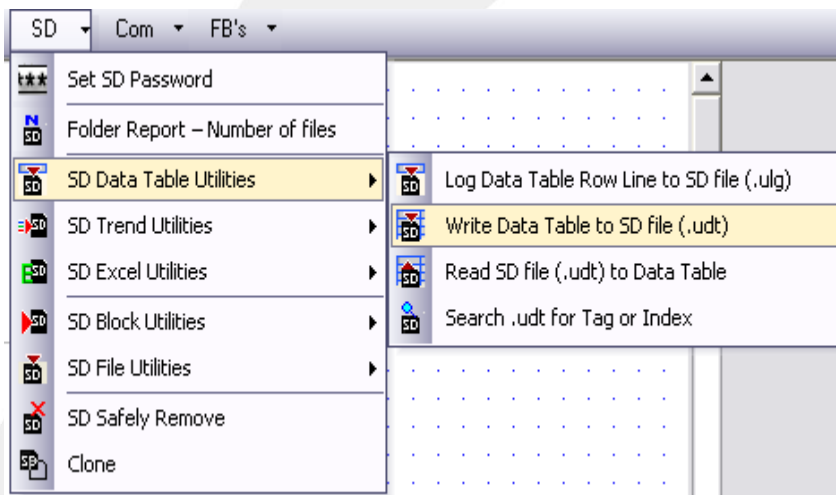


SD já formatado e com os devidos diretórios.

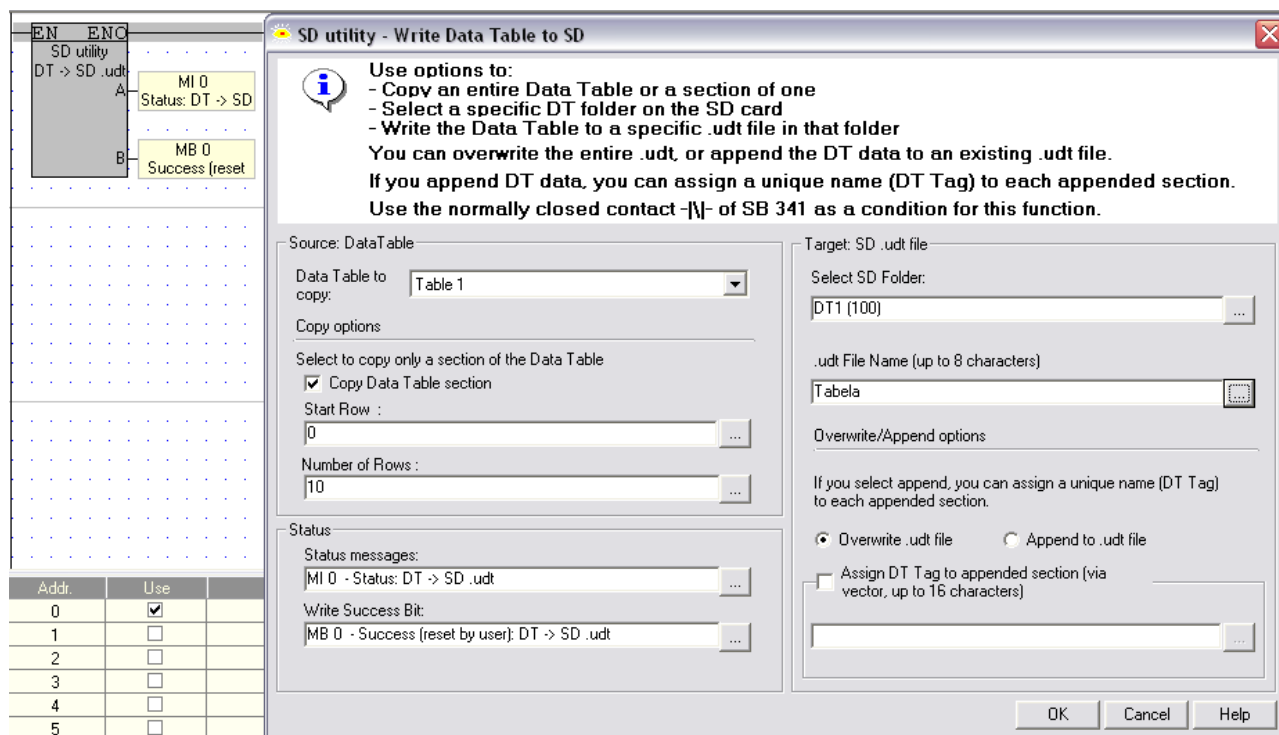


2 – PROCEDIMENTO

No menu SD, selecionar a opção “Write Data Table to SD file (.udt).”

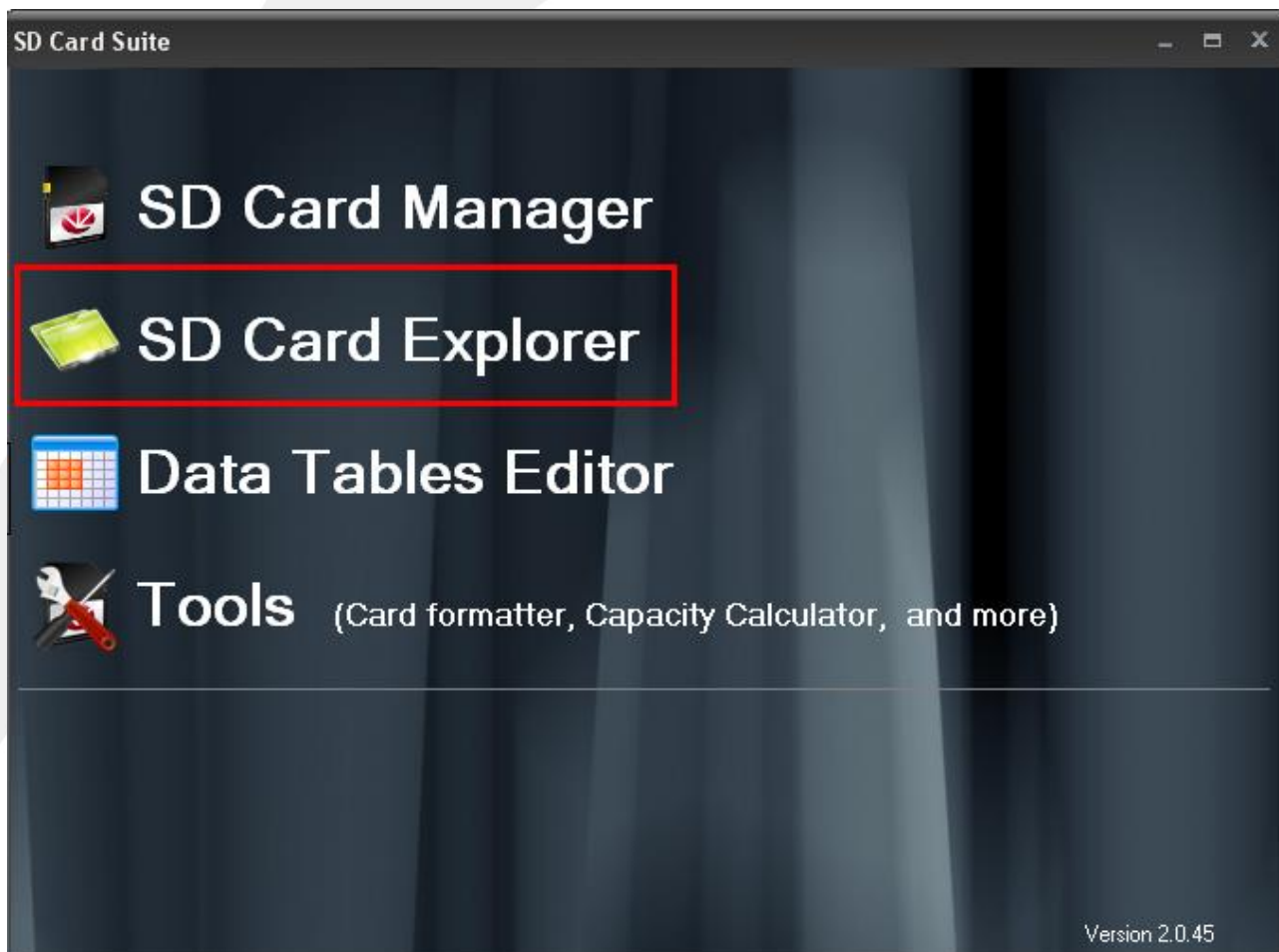


Neste bloco podemos configurar a tabela que serão colhido os dados para armazenamento no SD, a partir de qual linha e a quantidade de linhas da tabela deverá ser armazenado no SD, o diretório em que será gravado esses dados no SD, o nome do arquivo salvo e se a cada gravação o arquivo será sobreposto ou não.



Obs: Antes do bloco “SD utility”, utilizar um contato fechado com o operando SB 341, dessa forma o próximo comando para gravar só chega ao bloco se o CLP não estiver executando a gravação no momento.

Para visualização dos arquivos salvos, podemos utilizar o programa “SD Card Suite”, opção “SD Card Explorer”.



Obs: CLP's que aceitam essa funcionalidade – V130, V350, V560, V570, V1040 e V1210.