

Nota Técnica

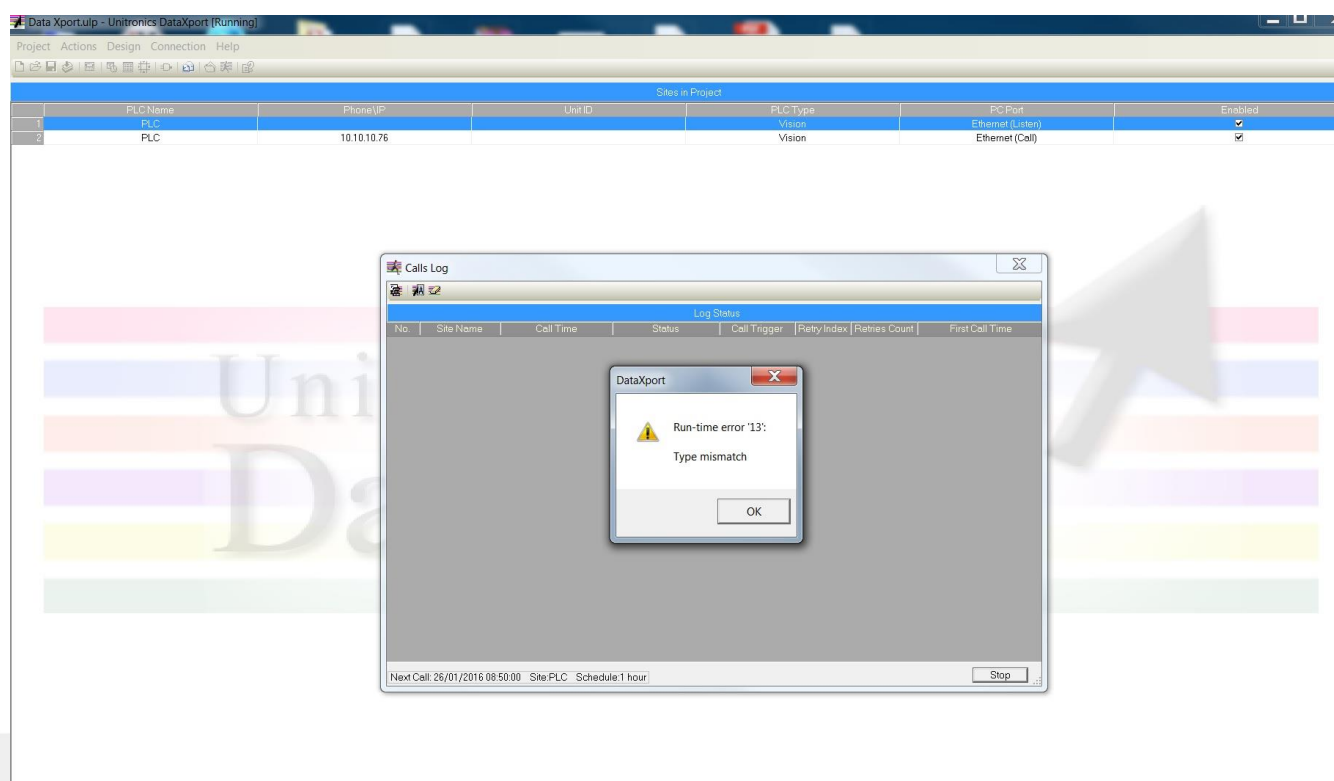
Assunto: *DataXport Ethernet Listen*

Objetivo: Descrever as configurações do Windows para permitir a chamada do CLP conectar ao software DataXport em um PC ou Notebook, sistema operacional windows 7.

1 – INTRODUÇÃO

Esta nota visa descrever de forma simples como definir as configurações do Windows para permitir a chamada do CLP conectar ao software DataXport em um PC ou Notebook com sistema operacional windows 7.

2 – Erro constatado



3 – PROCEDIMENTO

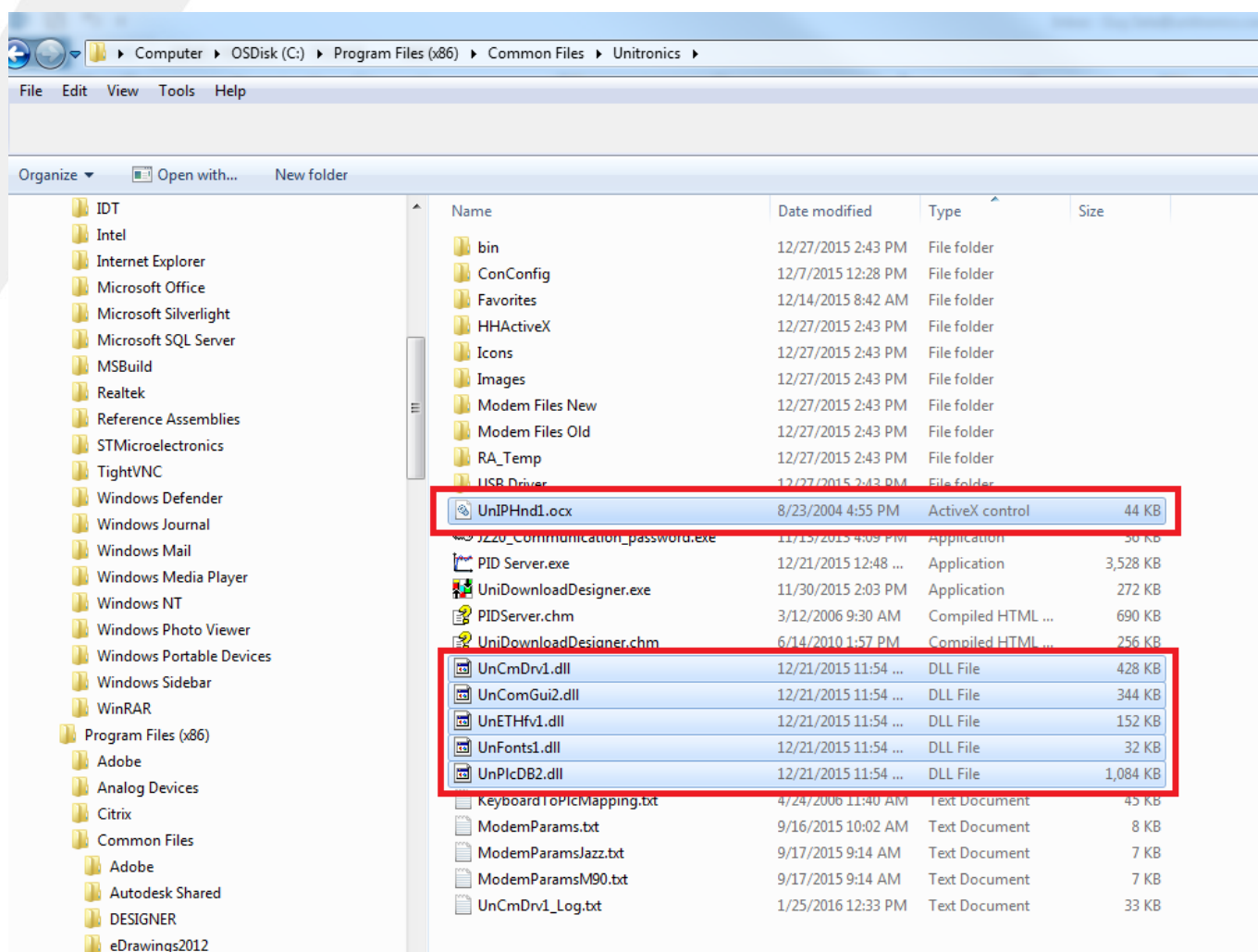
Salve os seus projetos.

Feche todos os programas (Visilogic, DataXport...Etc)

Vá para o “C:\Program Files (x86)\Common Files\Unitronics”

Dentro da pasta crie uma nova pasta com um nome exemplo “DLLs”.

Encontre os arquivos da imagem abaixo, selecione-os, recorte e cole dentro da pasta criada “DLLs”.



Encontre o arquivo de instalação do software DataXport e verifique se o mesmo está bloqueado (click com o botão direito do mouse, propriedades e visualize se está bloqueado, caso esteja basta desbloquear e aplicar as configurações.)

Execute o Software DataXport e vá em reparar o arquivo.

Após o término, abra o arquivo configurado e faça o teste de conexão.