

Nota Técnica

Assunto: *Correção do erro, ao selecionarmos um tanque com gráfico.*

Objetivo: Descreve o procedimento para corrigirmos, a uma mensagem apresentada, ao selecionarmos um tanque com gráfico no Visilogic 9.7.60.

1 – INTRODUÇÃO

Mensagem de erro apresentada..

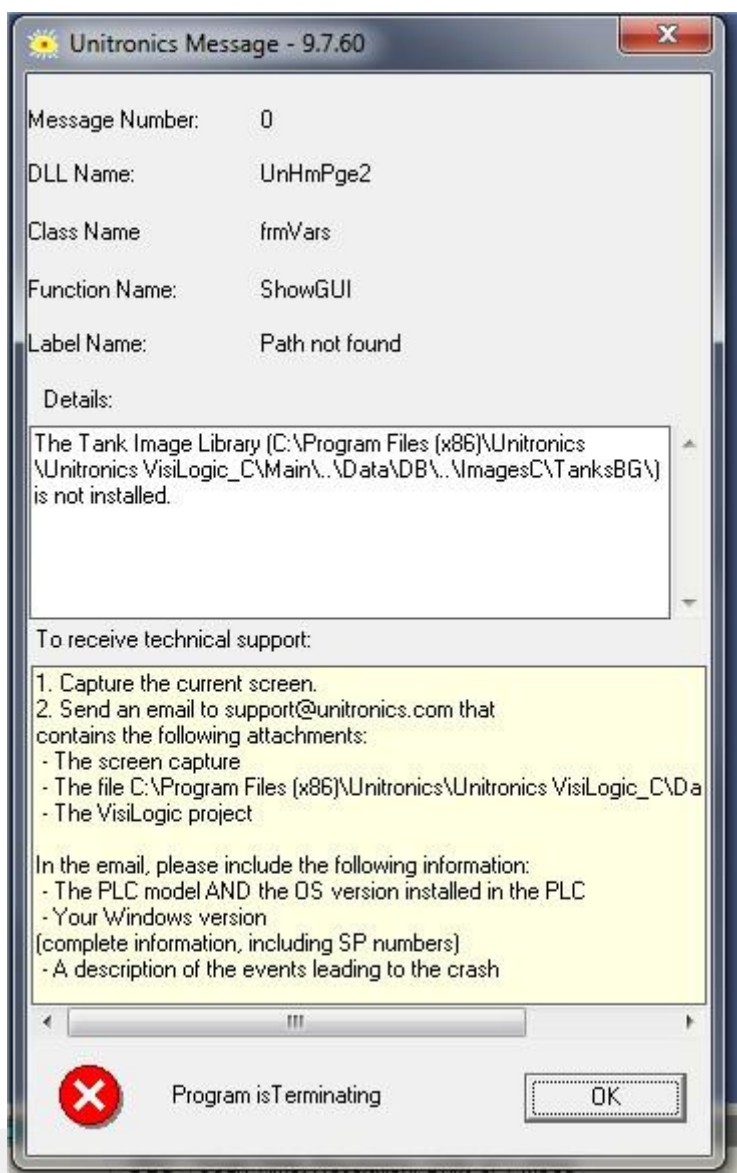


Figura 1

2 – PROCEDIMENTO

Com o Visilogic 9.7.60, fechado.

Copie duas pastas “ Tanks e TanksBG” do “C:\Program Files (x86)\Unitronics\Unitronics VisiLogic_C\Data\ImagesC\EMF”

E Cole em “C:\ProgramFiles (x86)\Unitronics\Unitronics VisiLogic_C\Data\ImagesC”