

Nota Técnica

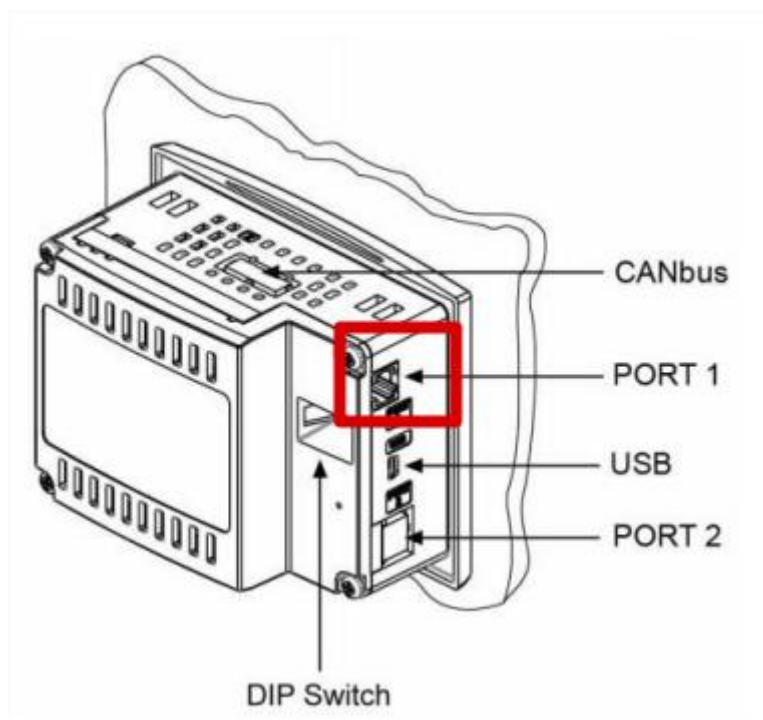
Assunto: *Configuração do Modem GSM EHS6T*
Objetivo: Configurar o modem GSM modelo EHS6T no VisiLogic.

1 – INTRODUÇÃO

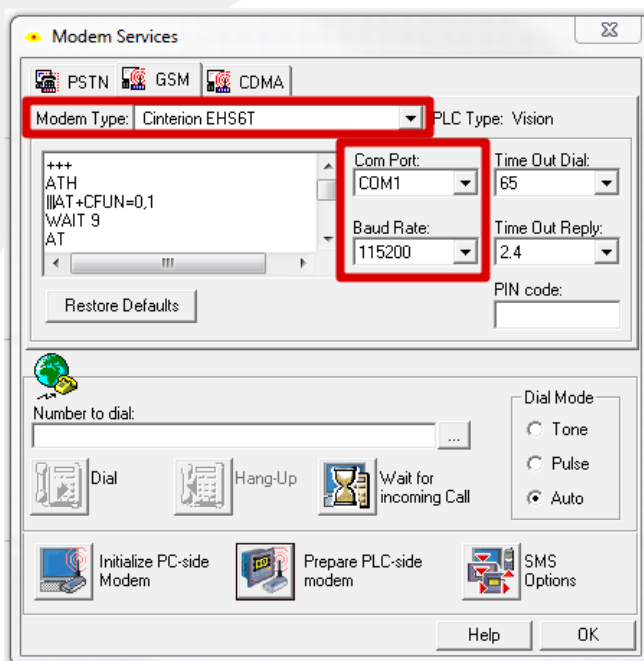
Esta nota visa descrever de forma simples o procedimento correto de como configurar o modem GSM modelo EHS6T utilizando o software VisiLogic.

2 – PROCEDIMENTO

- 1 – Abra o software VisiLogic. Na guia Connection, selecione a opção Modem Service.
- 2 – Na opção Modem Type selecione o *modelo EHS6T*.
- 3 – Na opção Com Port, selecione a porta COM utilizada no CLP.
(Exemplo: Port 1=COM1).

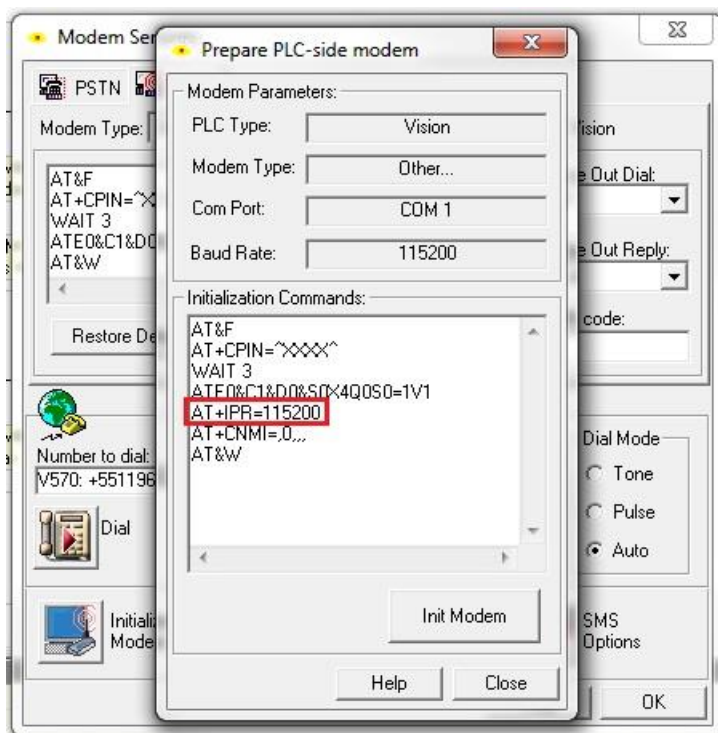


4 – Em Baud Rate, selecione **115200** (esse modem trabalha somente nessa faixa).



5 – Clique em Prepare PLC-side modem.

6 – No comando **AT+IPR=** altere para **115200** e clique em Init Modem.



7 – Se não ocorrer nenhum erro durante o processo, o modem está inicializado.