

Nota Técnica

Assunto: *Cabo de programação M90/91 e Vision.*

Objetivo: Descrever o procedimento para confeccionar cabo de programação do M90/91 e Vision.

1 – INTRODUÇÃO

Descreve a pinagem do cabo de programação do M90/91 e Vision.

2 – PROCEDIMENTO

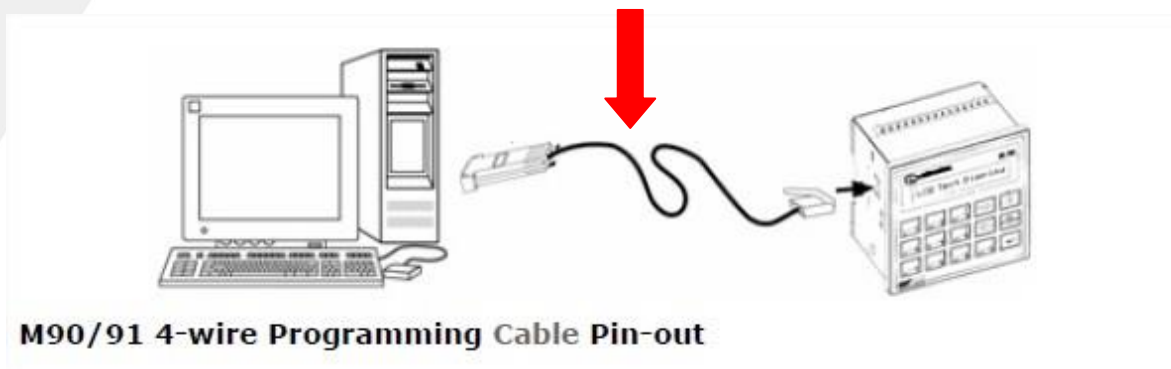


Figura 1

- Utilizaremos um DB 9 Fêmea e um conector RJ11 6x6, conforme a figura abaixo.



Figura 2

- Fazermos as ligações conforme a tabela abaixo:

Pinos DB 9	sinal	sinal	Pinos RJ11 6x6
5	GND	GND	5
3	TXD	RXD	4
2	RXD	TXD	3
5	GND	GND	2

Tabela 1

OBS: Os pinos 1 e 6 não são utilizados.