

Nota Técnica

Assunto: *Realizar Download e Upload na linha UniStream.*

Objetivo: Descrever o procedimento, para realizar download na linha de CLP com IHM incorporada UniStream, via USB e Ethernet.

1 – INTRODUÇÃO

Esta nota visa descrever os procedimentos para realizar Download através das portas USB e Ethener, na linha de CLP com IHM incorporada UniStream.

2 – Procedimento

***Tenha o backup da sua aplicação antes de qualquer procedimento.**

1. Na aba PLC, clique na seta no menu Download, para expandir as opções de Download.



2. As opções de Download serão exibidas, selecione a opção desejada. Cada tipo de download está descrito no Help, mas pode ser conferida na tabela abaixo também:

Elaborado: Ricardo Oliveira	Revisado:	Comercial:	Técnico: Ricardo Castro	Aprovado:
Data: 24/07/2017	Data:	Data:	Data:	Data:

Full Download

Download apenas das diferenças entre os projetos, incluindo pastas de mídia.

Logic Only

Download do projeto sem as pastas de mídia.

Media Only

Download apenas do conteúdo das pastas de mídia.

Full Download with Upload

Mesma função do Full Download mas habilita o upload do projeto.

Logic Only with Upload

Mesma função do Logic Only mas habilita o upload do projeto.

Download All

Carrega o projeto completo, substituindo todo o projeto no CLP.

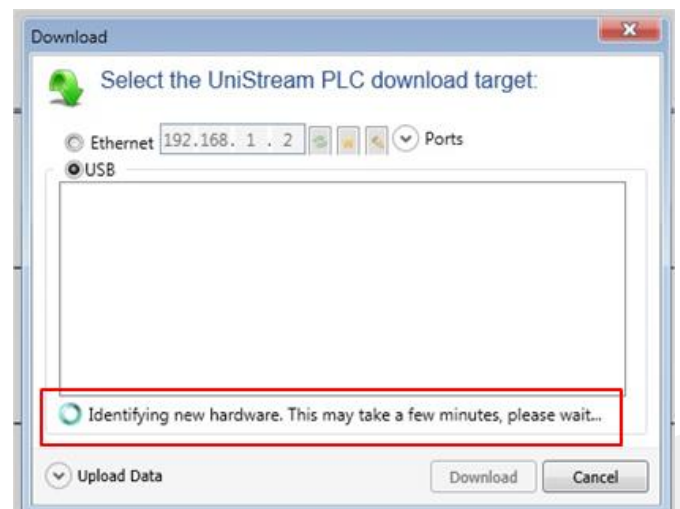
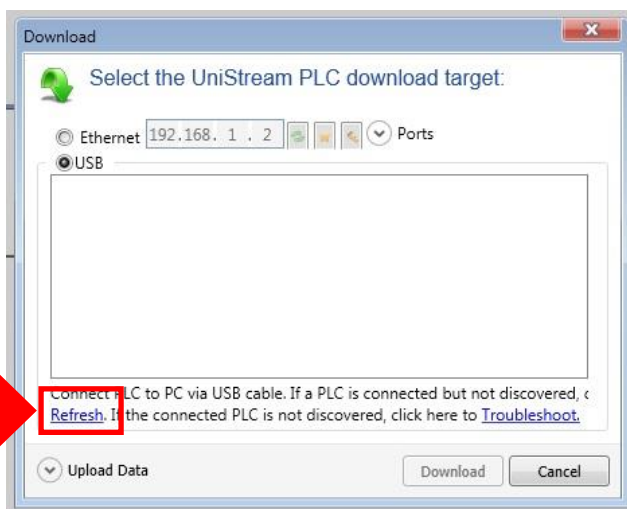
Export Project to a USB Storage Device

Exporta o projeto completo para um dispositivo de armazenamento DOK conectado ao seu PC, como: pen drive, cartão de memória ou outra unidade de armazenamento flash drive.

Download via USB

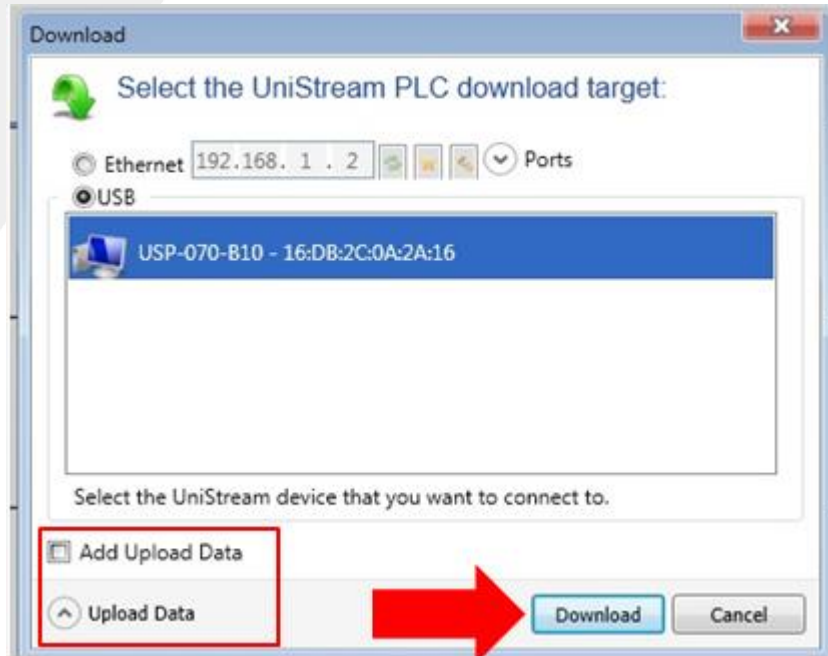
3. A tela abaixo será exibida, selecione a opção USB e conecte o CLP ao computador via cabo USB e clique em Refresh para buscar o CLP.

OBS: Para Windows 8 / 10 é necessário procedimento à parte descrito em outra nota técnica (NT-UNS-03-0) para ativação do drive USB, pois o Windows bloqueia a instalação do periférico automaticamente.

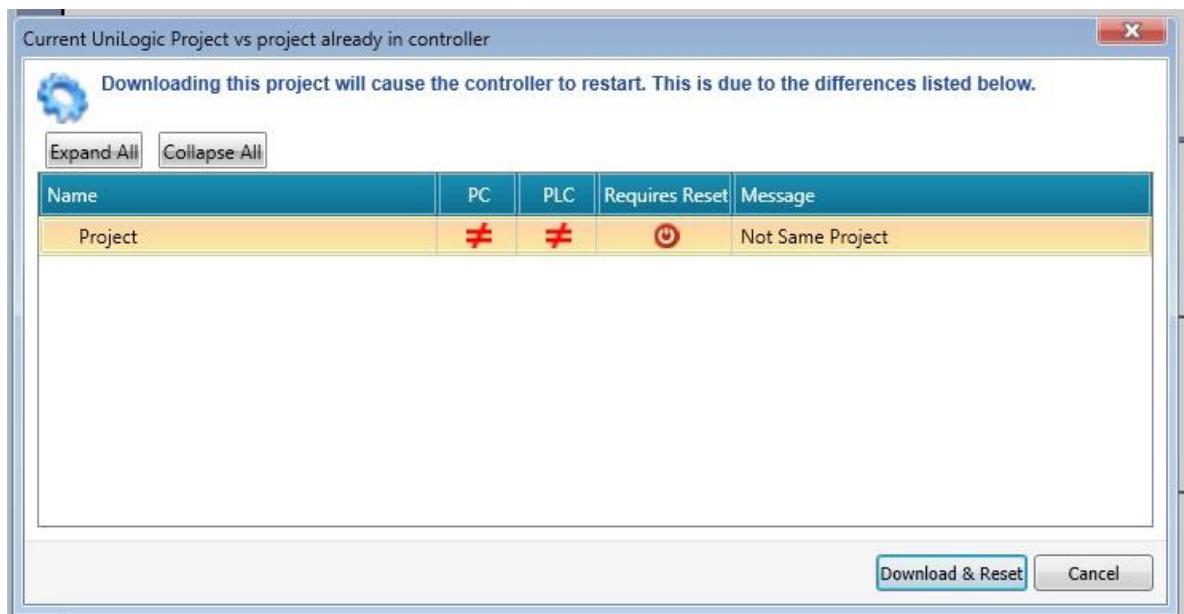


Elaborado: Ricardo Oliveira	Revisado:	Comercial:	Técnico: Ricardo Castro	Aprovado:
Data: 24/07/2017	Data:	Data:	Data:	Data:

4. Se o CLP for encontrado, será exibido conforme imagem abaixo. Basta clicar em Download. Nessa tela também é possível selecionar a opção de Upload caso o tipo de Download selecionado não habilite esse recurso.



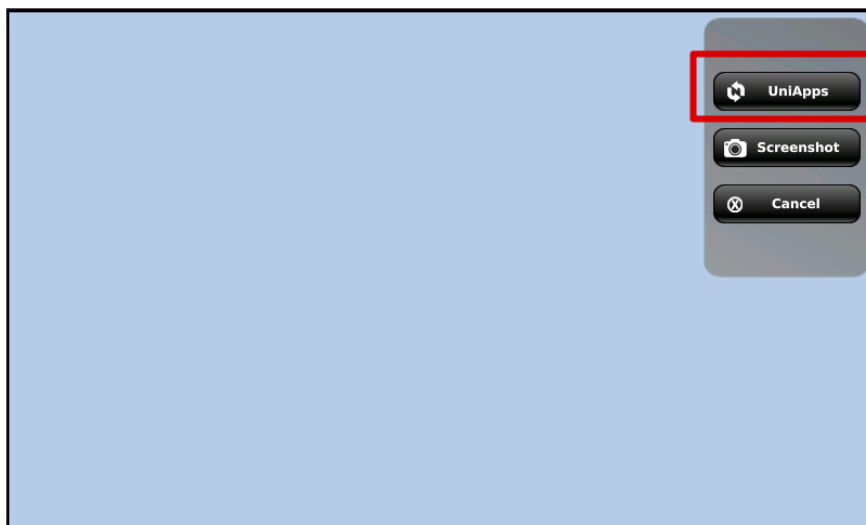
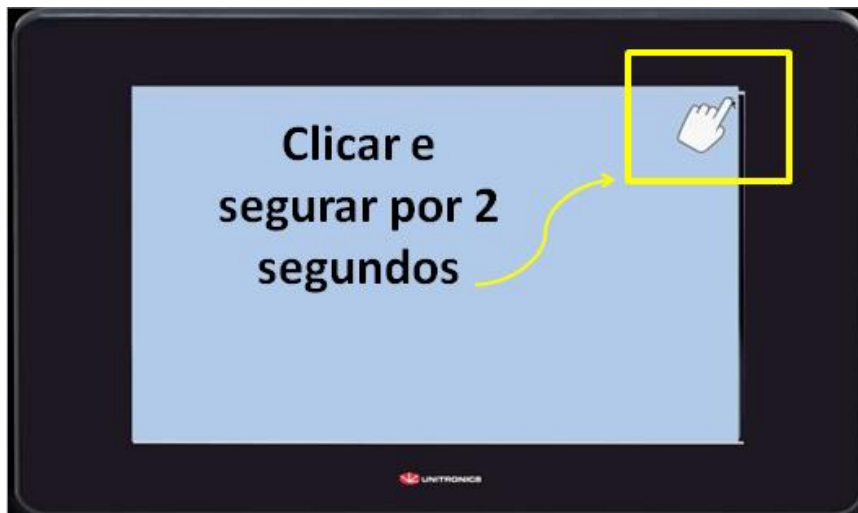
5. O programa será compilado e serão informadas as diferenças entre o que já está no CLP e o que está no projeto, e também se o Download exige ou não um Reset no CLP. Basta clicar em Download ou Download & Reset.



Download via Ethernet

Antes de realizar os procedimentos abaixo, verifique as configurações de IP do seu computador. Anote os valores de IP, Máscara de Sub-rede e Gateway, pois os equipamentos para se comunicarem devem estar todos dentro da mesma rede (faixa de IP e máscara).

6. Na tela do CLP, clique e segure no canto direito superior, por aproximadamente 2 segundos e selecione a opção UniApps.



Elaborado: Ricardo Oliveira	Revisado:	Comercial:	Técnico: Ricardo Castro	Aprovado:
Data: 24/07/2017	Data:	Data:	Data:	Data:

7. Clique na aba Network, e selecione Ethernet.

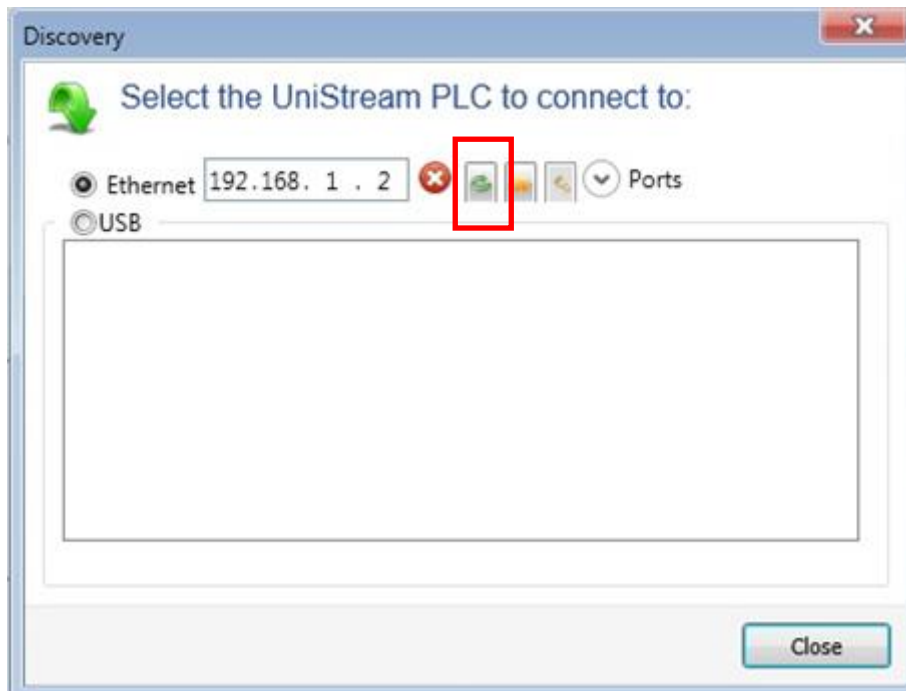


8. Ao lado esquerdo, serão exibidos os parâmetros de Panel IP Settings, onde você deverá configurar o IP, Máscara e Gateway. Ao lado direito serão exibidos os parâmetros de CPU IP Settings, mas não devem ser configurados neste momento. Basta realizar as alterações dos dados e clicar em Apply para salvar.


Elaborado: Ricardo Oliveira	Revisado:	Comercial:	Técnico: Ricardo Castro	Aprovado:
Data: 24/07/2017	Data:	Data:	Data:	Data:

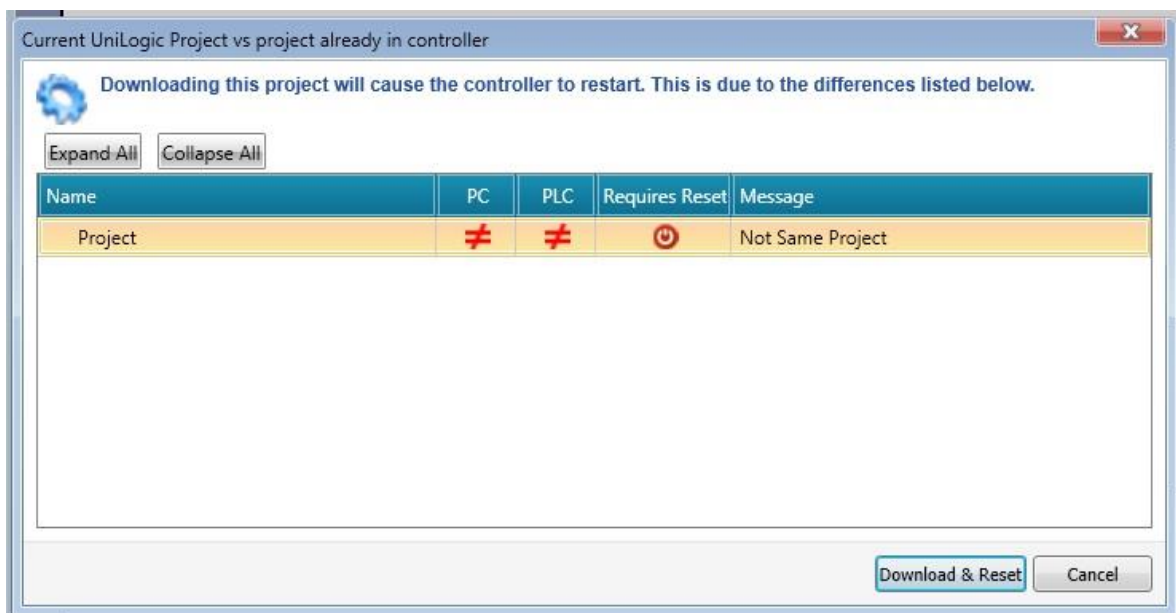
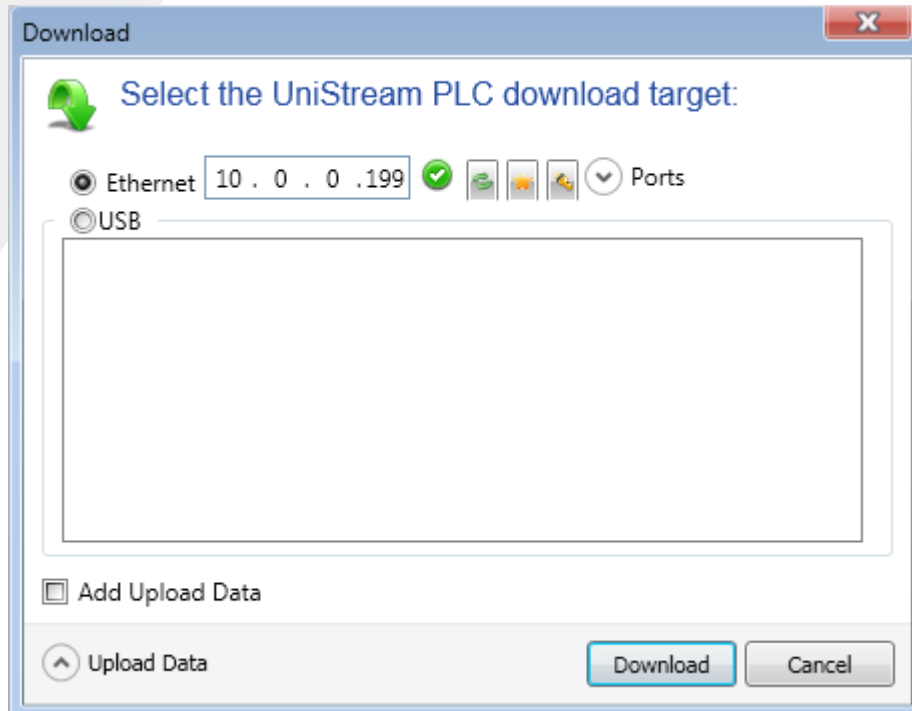


9. Selecione a opção Ethernet, digite o IP que foi configurado no CLP e clique no botão Refresh/Atualizar (setas verdes).



Elaborado: Ricardo Oliveira	Revisado:	Comercial:	Técnico: Ricardo Castro	Aprovado:
Data: 24/07/2017	Data:	Data:	Data:	Data:

10. Se o CLP for encontrado, será exibido o símbolo  ao lado do IP. Basta Clicar em Download e o programa será compilado e serão exibidas as diferenças entre o projeto que já está no CLP e o que está sendo realizado download. Clique em Download ou Download & Reset para iniciar o download.



Elaborado: Ricardo Oliveira	Revisado:	Comercial:	Técnico: Ricardo Castro	Aprovado:
Data: 24/07/2017	Data:	Data:	Data:	Data: