

## Nota Técnica

**Assunto:** *Alteração da Splash Screen da IHM*  
**Objetivo:** Descrever o procedimento alterar a Splash Screen

### 1 – INTRODUÇÃO

Esta nota visa descrever o procedimento para alteração da Splash Screen da IHM.

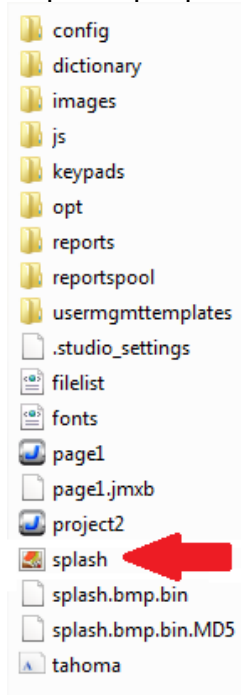
### 2 – Procedimento

**\*Tenha sempre um backup da sua aplicação antes de qualquer procedimento.**

A imagem a ser utilizada deve atender aos seguintes requisitos:

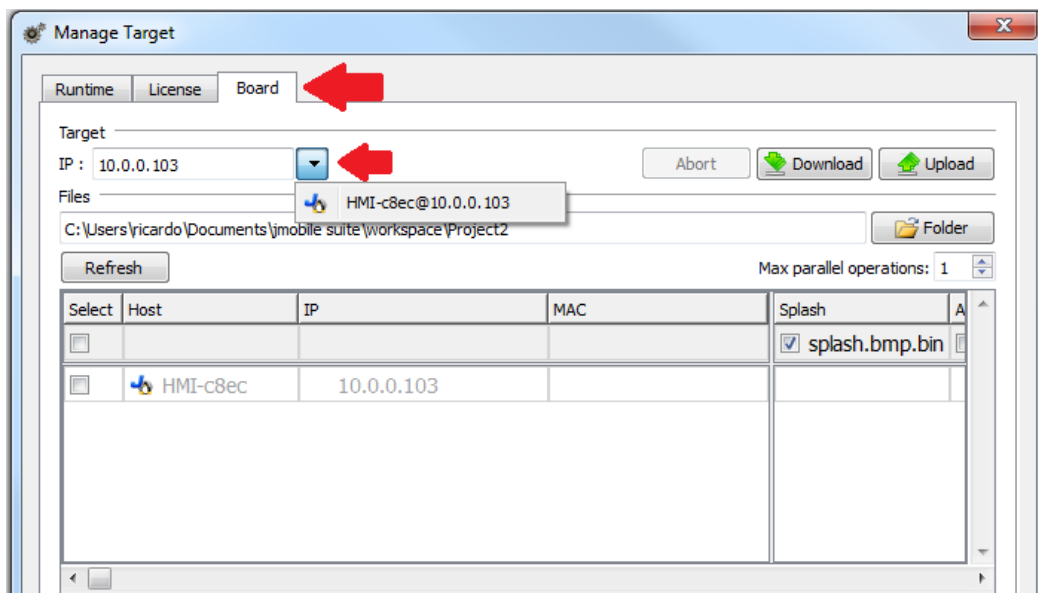
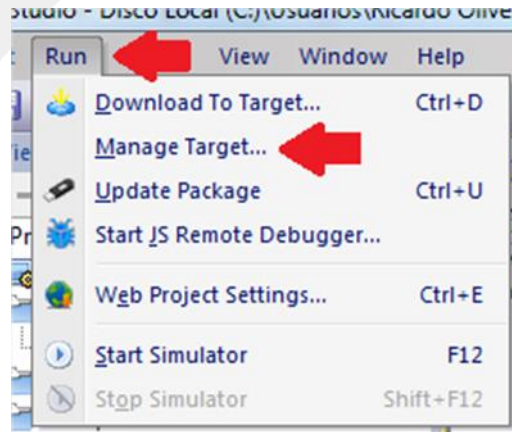
Nome da Imagem	splash.bmp
Formato	Bitmap, RGB 565 format
Tamanho	< 500 KB
Pixels	Respeitar os limites do modelo da IHM

1. Renomeie a imagem para: splash.bmp e copie para a raiz da pasta fonte do projeto.



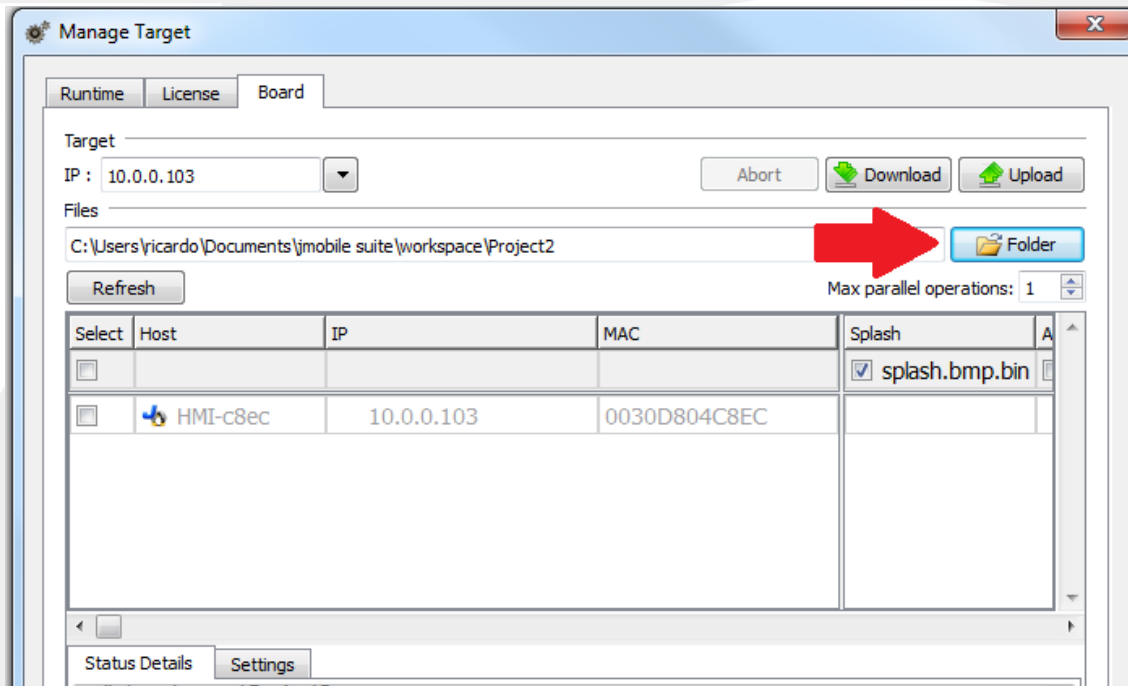
Elaborado: Ricardo Oliveira	Revisado:	Comercial:	Técnico: Ricardo Castro	Aprovado:
Data: 12/06/2017	Data:	Data:	Data:	Data:

2. No JMobile Studio, selecione o menu Run → Manage Target → Board. Estabeleça a comunicação com a IHM, através do IP.

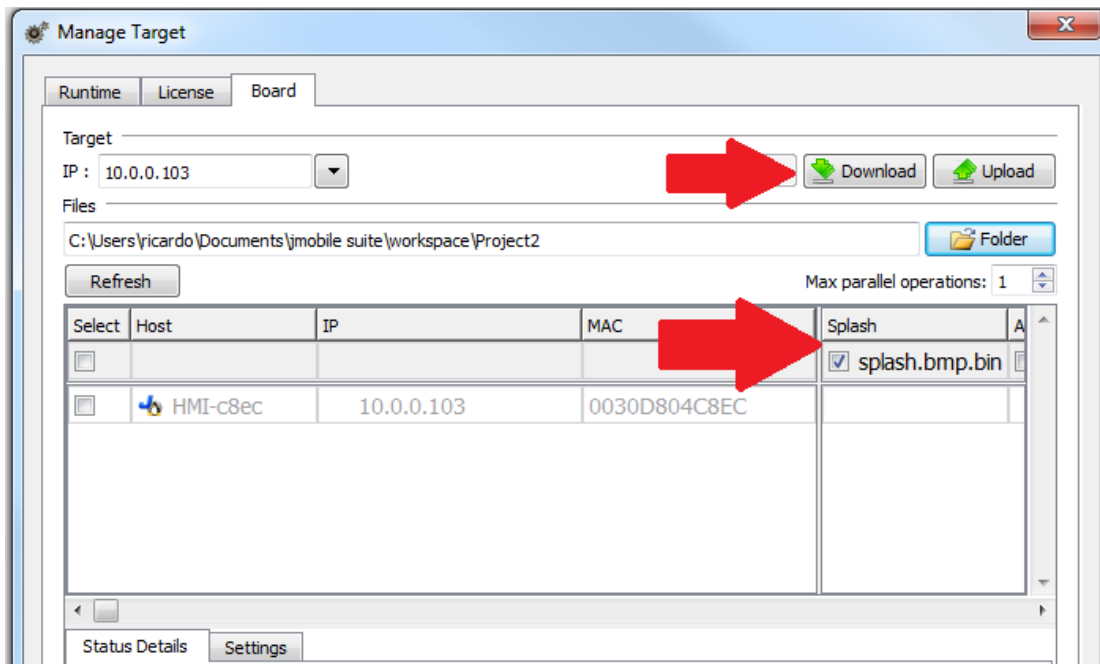


3. Clique em Folder, e indique o caminho da pasta fonte do projeto (com a imagem dentro, já renomeada para splash).

Elaborado: Ricardo Oliveira	Revisado:	Comercial:	Técnico: Ricardo Castro	Aprovado:
Data: 12/06/2017	Data:	Data:	Data:	Data:



4. Marque o check box referenciando a splash screen. Então clique em Download.



Reinicie a IHM e verifique se a qualidade e tamanho da imagem estão de acordo com o desejado, caso contrário, altere as dimensões em pixels e repita o procedimento.