

## Nota Técnica

**Assunto:** *Configurar o eVDesigner para Multi Language.*

**Objetivo:** Configurar o Multi Language no eVDesigner, utilizando a IHM eV035-TST.

### 1 – INTRODUÇÃO

Esta nota visa descrever a configuração do Multi Language no eVDesigner.

### 2 – Procedimento

1 – No eVDesigner, selecionar “Project” e clicar em “Language”.

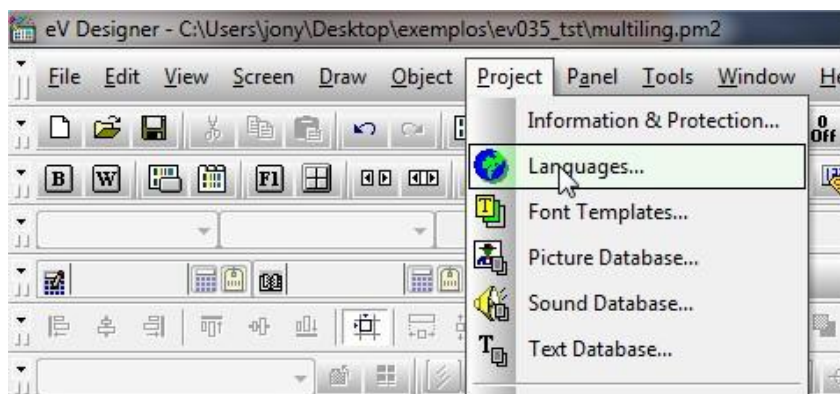


Figura 1

2 – Selecionar a quantidade de linguagens, no máximo até 10 linguagens.

- Language - índice da linguagem.
- Name preenchemos - com um nome para a linguagem.
- Character Set – Selecionamos os caracteres da linguagem.

Depois de configurado clicamos em “OK”.

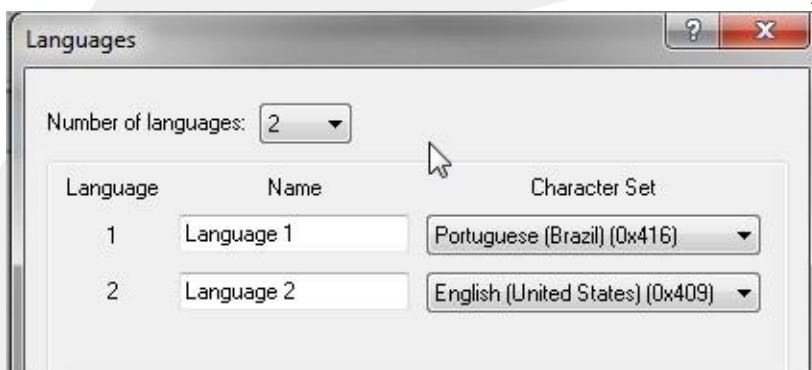


Figura 2

3 – Para configuramos um botão, por exemplo.

- Na aba “Label”.
- No campo “Language” irá mostrar os tipos de linguagens disponíveis, estas configuradas anteriormente.
- Neste exemplo selecionamos a “Language 1” português.
- Digitamos o texto em português.

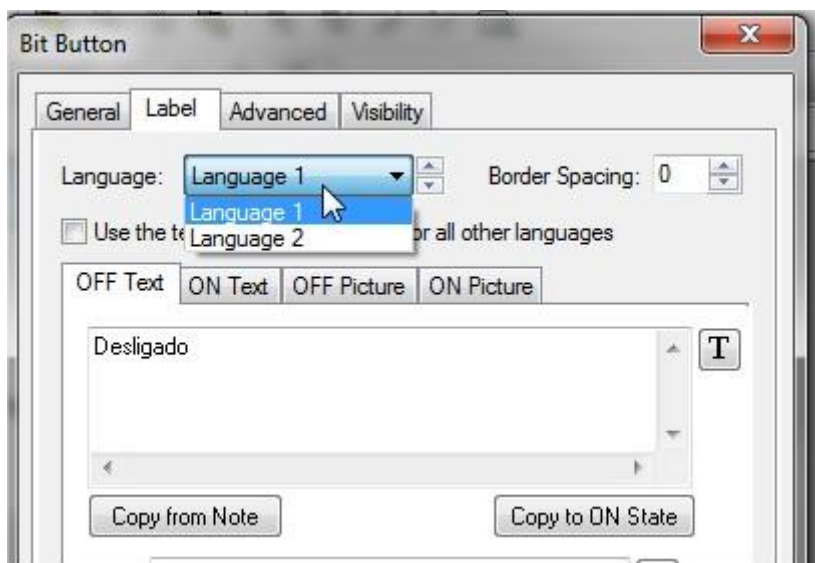


Figura 3

- Para definirmos outra linguagem, selecionamos a “Language 2” inglês.
- Digitamos o texto em inglês.
- Depois de digitados todos os textos do botão, clicamos em “OK”.

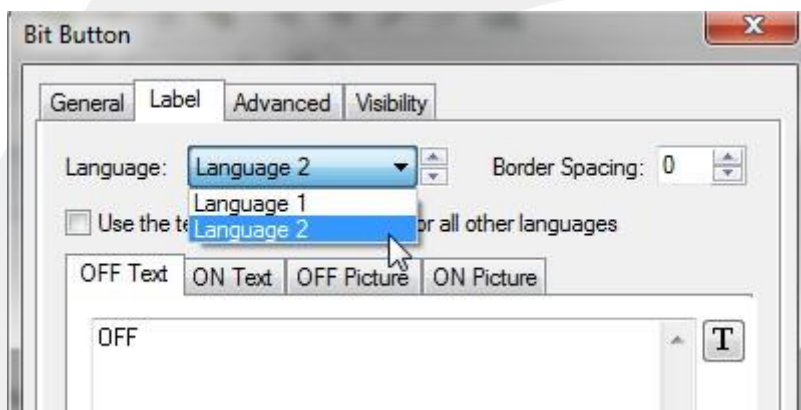


Figura 4

4 – Para configurar um texto para Multi Language.

- Na aba “General” no campo Language, selecionamos a linguagem. No nosso exemplo “Language 1” português.
- Digitamos o texto em português.

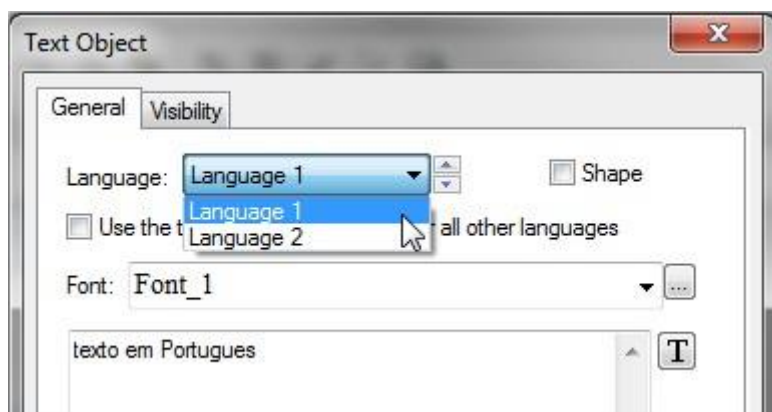


Figura 6

- Para definirmos outra linguagem, selecionamos a “Language 2” inglês.
- Digitamos o texto em inglês.
- Depois de digitados todos os textos do botão, clicamos em “OK”.

- 5 – Selecionar a linguagem antes de fazer o “Download” para a IHM.
- Selecionar a aba “Panel”, clicar em “General Setup”.

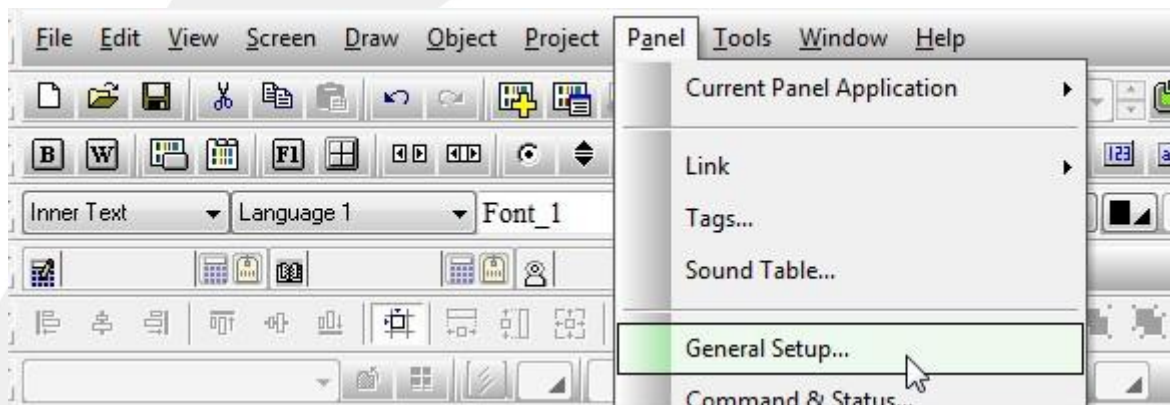


Figura 7

- 6 – Selecionar a aba “General”.
- No campo “Language” selecionar a linguagem que será mostrada. No nosso exemplo “Language 1” corresponde ao português.

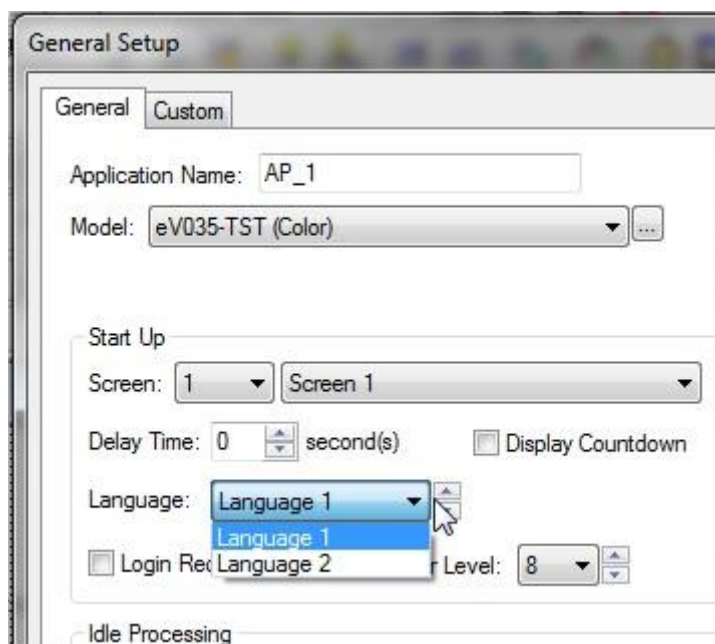


Figura 8

- Selecionado “Language 1” (Português), é demonstrado conforme figura abaixo.



Figura 9

- Selecionado “Language 2” (Inglês) , é demonstrado conforme figura abaixo.

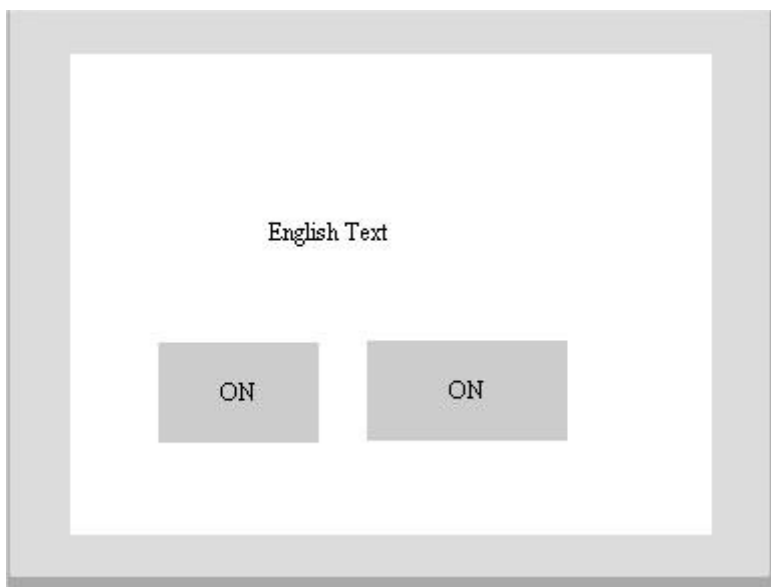


Figura 10