

Nota Técnica

Assunto: *Configuração Touch Screen IHM EffectiView.*

Objetivo: Descrever o procedimento de calibração do touch screen na IHM EffectView eV058-TNT.

1 – INTRODUÇÃO

Com o tempo o equipamento em uso pode perder a calibração do touch, para isso é preciso seguir alguns procedimentos para calibrar o touch screen.

2 – PROCEDIMENTO

Iniciamos o procedimento ligando a IHM e:

- a) Mantenha pressionado o lado esquerdo superior da tela durante 3 segundos com o dedo. O equipamento irá emitir dois sinais sonoros.

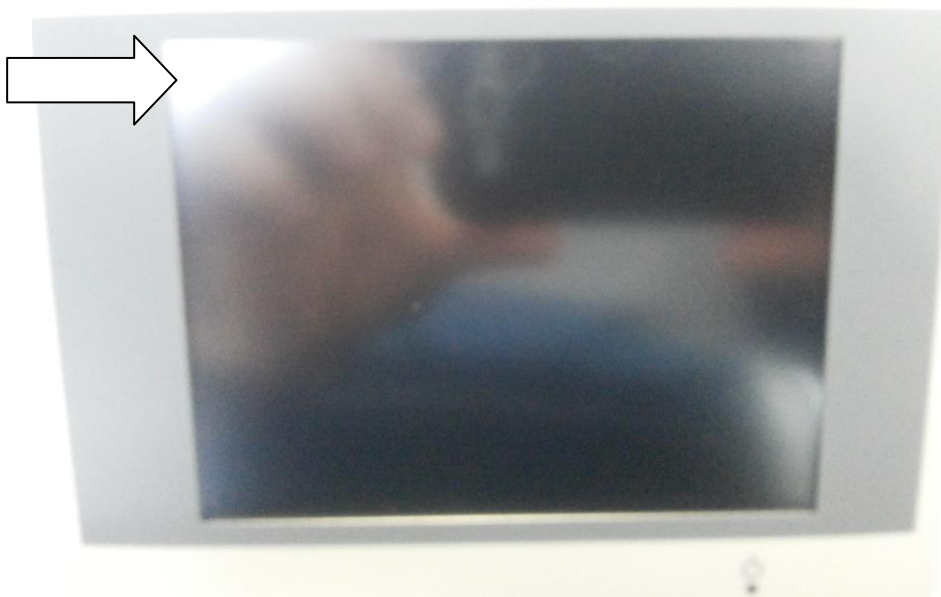


Figura 1

b) Após a inicialização da IHM, a seguinte tela será exibida.

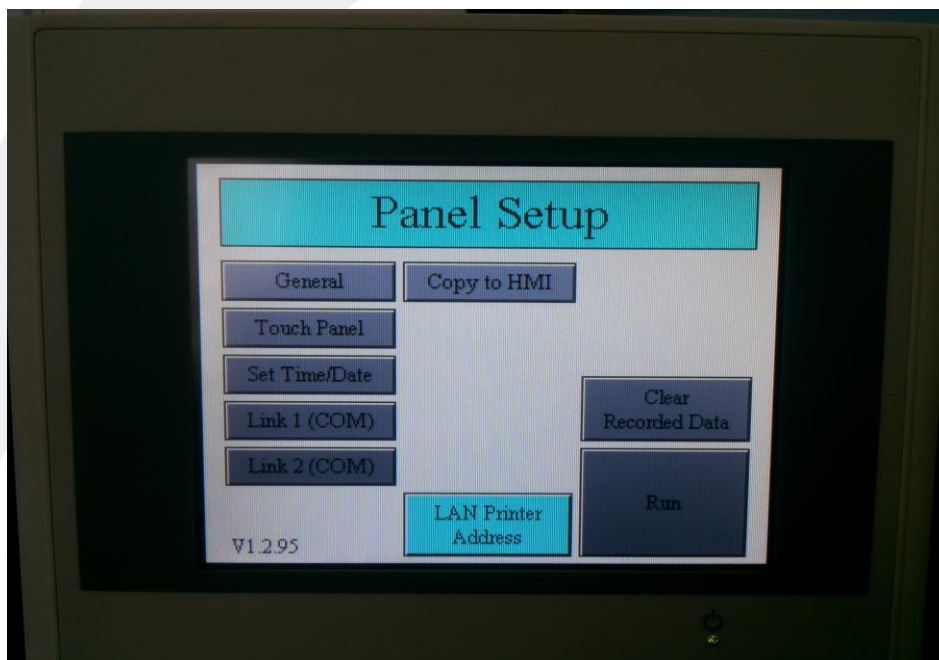


Figura 2

c) Pressione o botão Touch Panel para calibrar o touch screen.

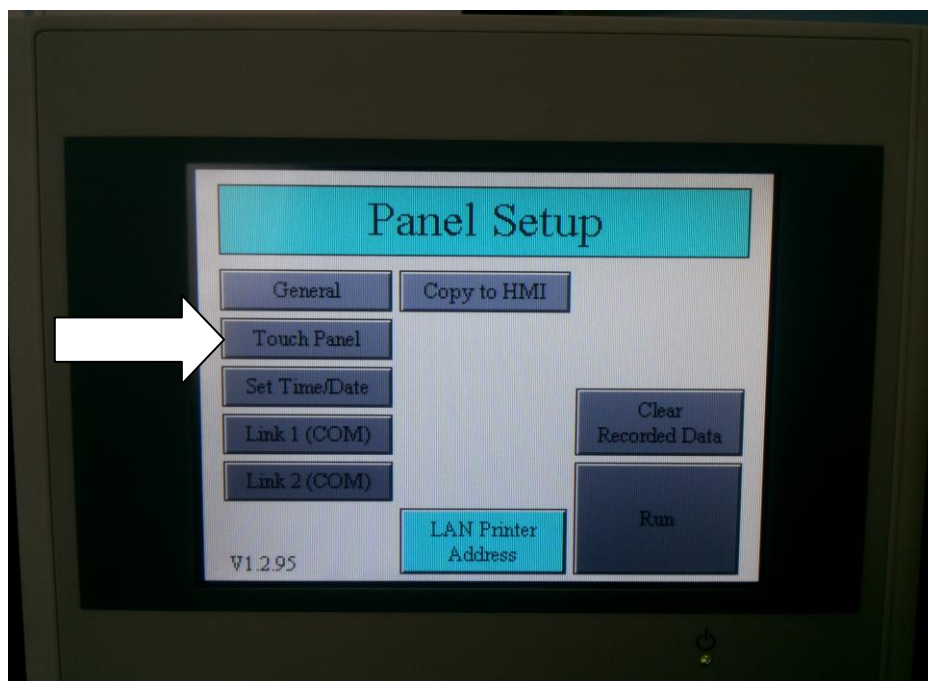


Figura 3

- d) Em seguida algumas telas serão exibidas, com sequencia de locais indicados por pontos que devem ser pressionados para a calibração ser completada.

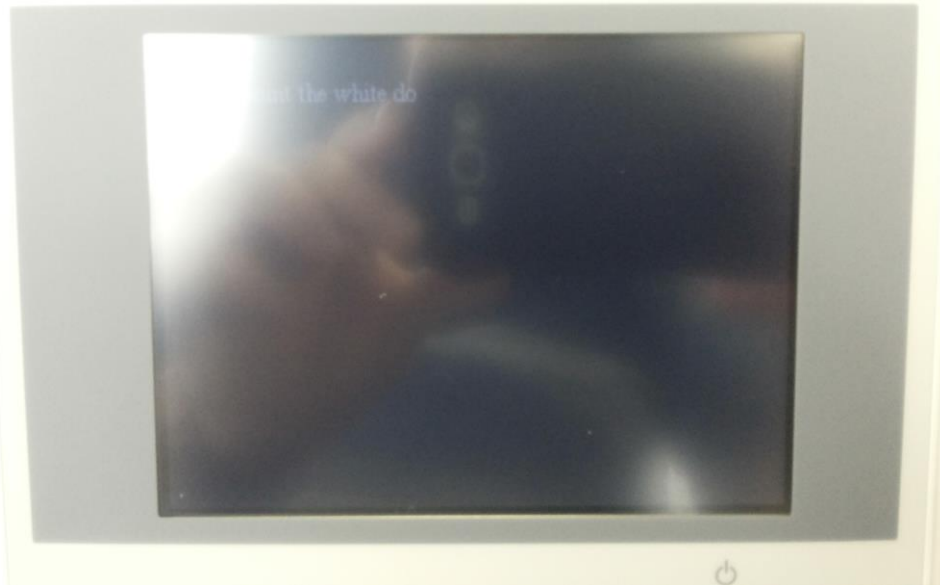


Figura 4

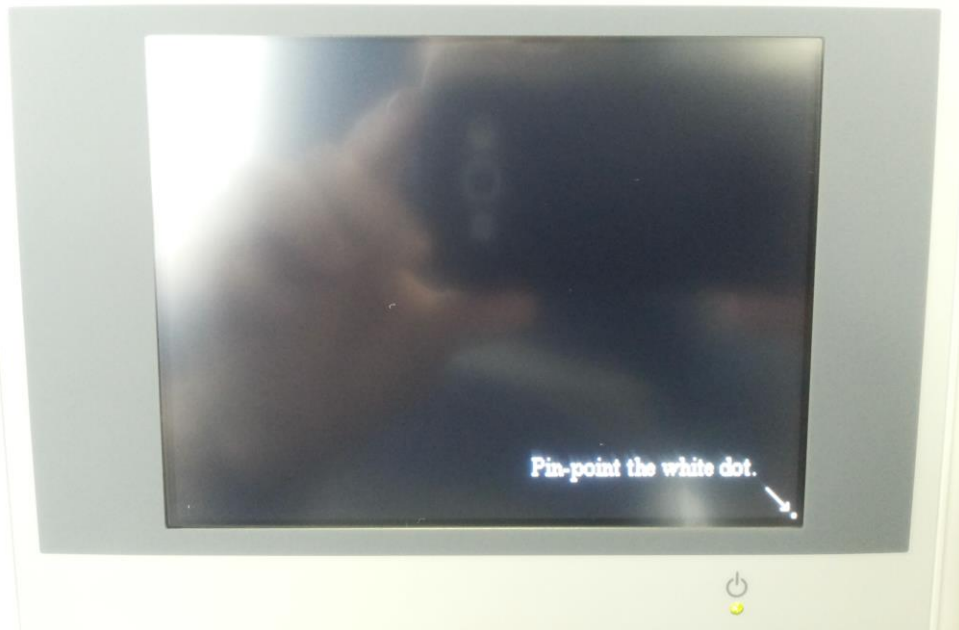


Figura 5

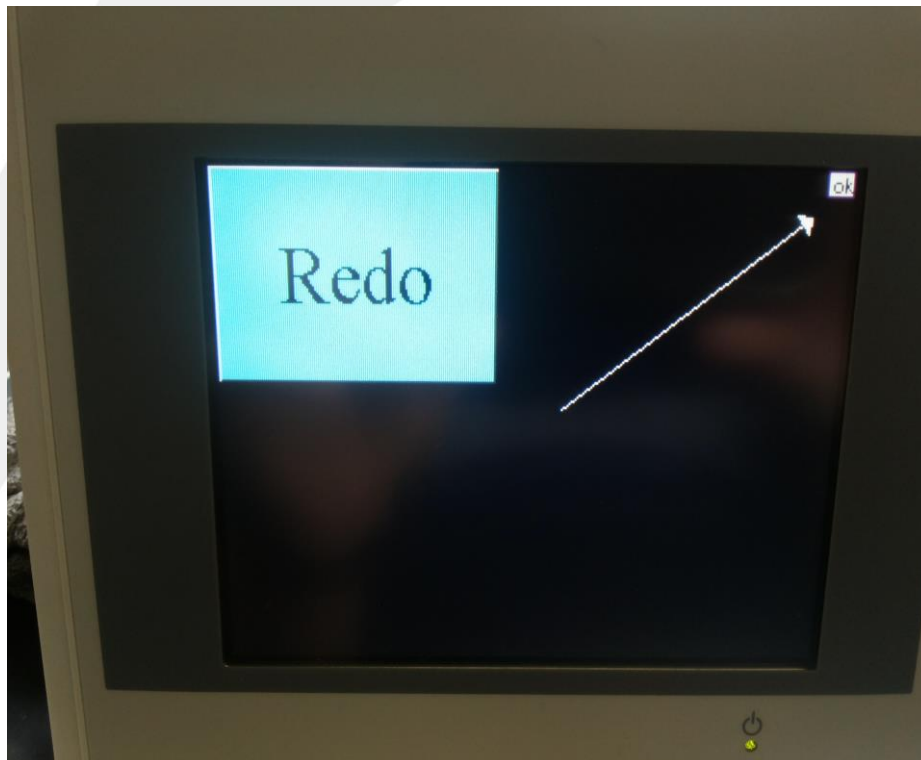


Figura 5

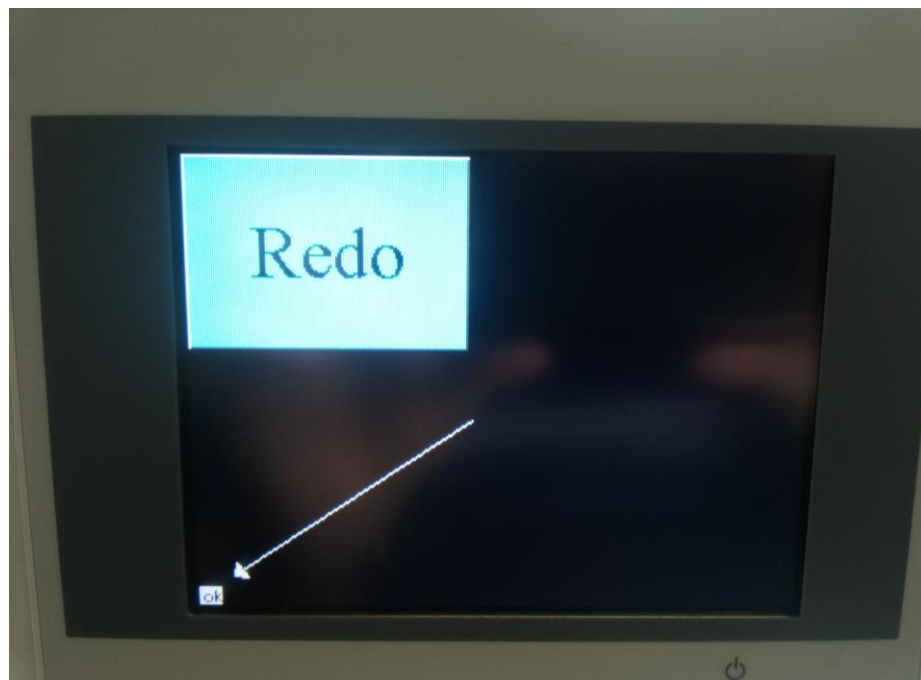


Figura 6



Figura 7

- e) Após pressionado o último botão Ok, a tela volta para o Panel Setup e a calibração está concluída.

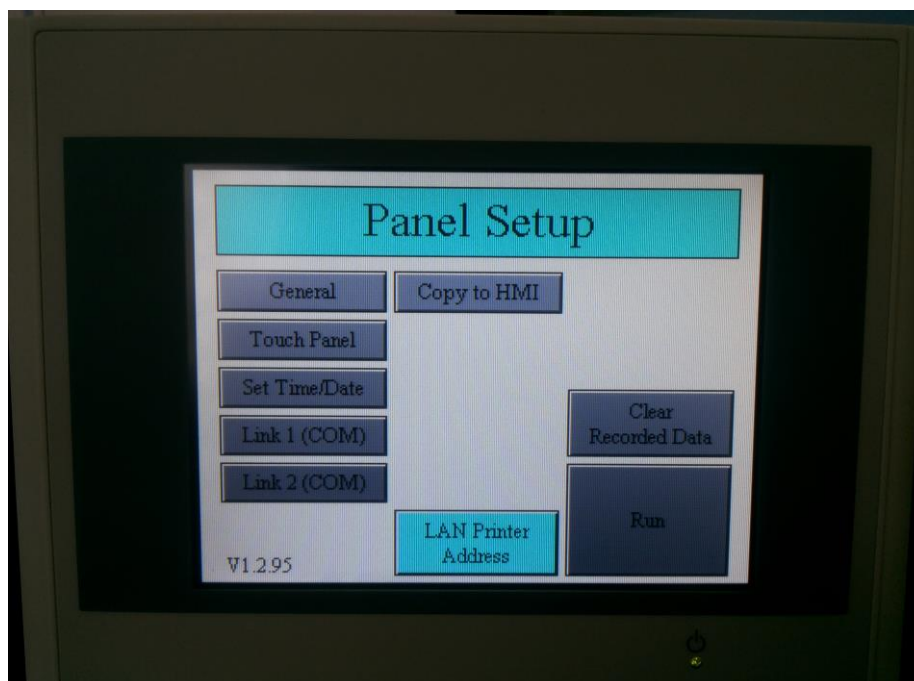


Figura 8