

Nota Técnica

Assunto: *Configurar o Remote Access para o Jazz em Ethernet.*

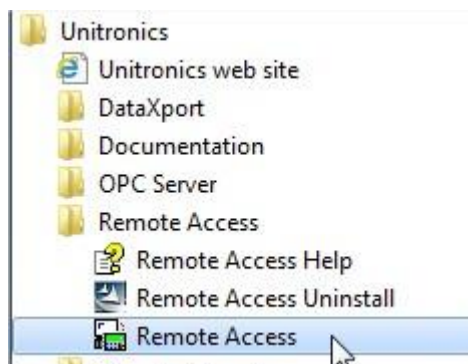
Objetivo: Descrever o procedimento, para configurar o Remote Access para comunicar com o Jazz em Ethernet..

1 – INTRODUÇÃO

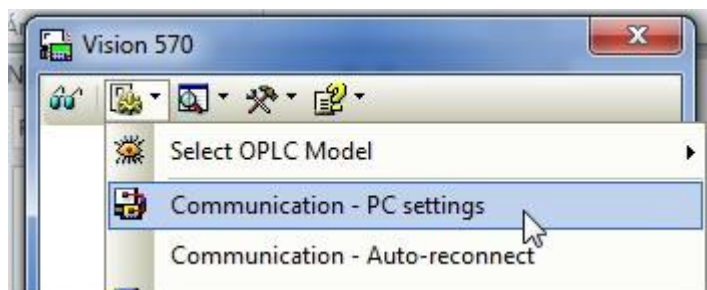
Esta nota visa descrever os procedimentos de configuração do Remote Access com o Jazz via Ethernet.

2 – Procedimento

1. Com o Jazz configurado e testado com a Ethernet.
2. Abrimos o “Remote Access”.

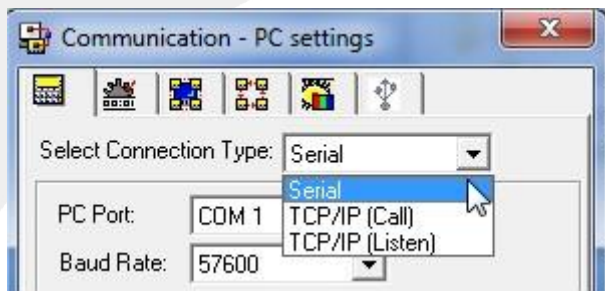


3. Selecionamos a aba “Configuration”, clicamos no item “Communication – PC settings”.

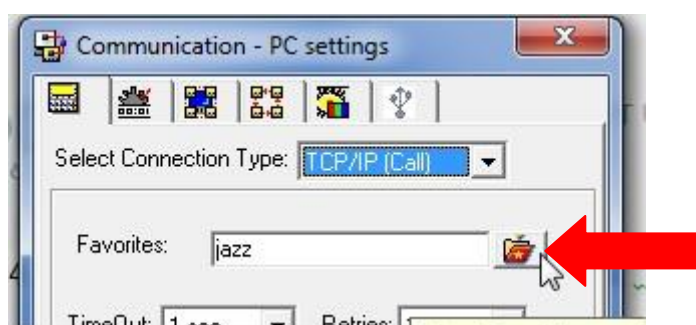


Elaborado: Jony Nohara	Revisado:	Comercial:	Técnico: Jony Nohara	Aprovado:
Data: 05/01/2017	Data:	Data:	Data:	Data:

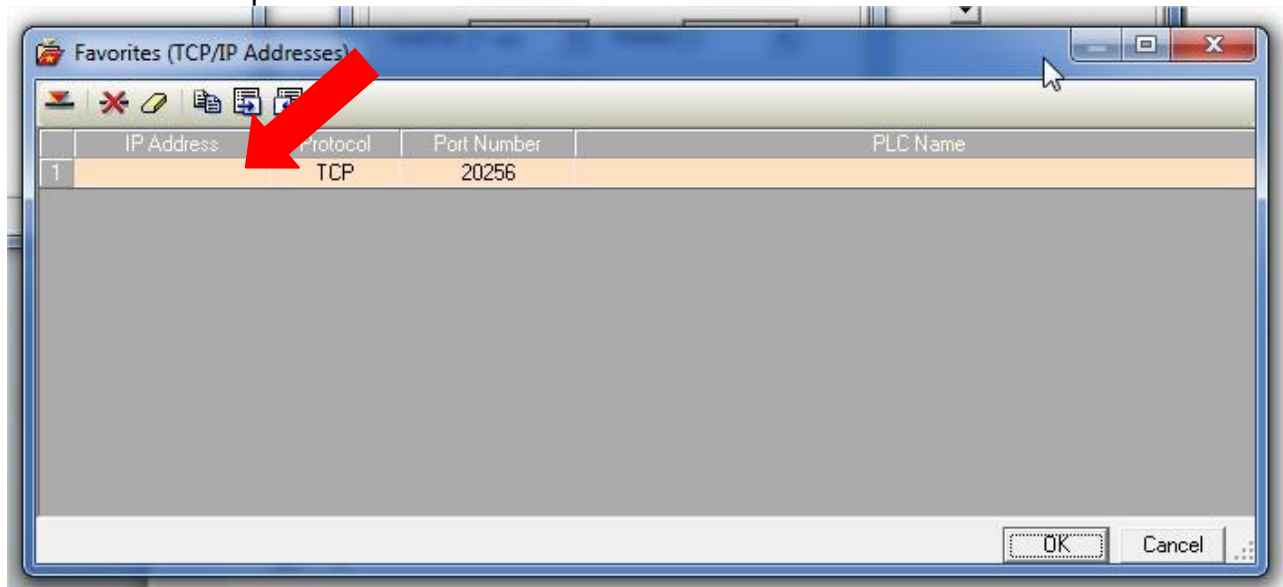
4. Em “PC Port”, trocamos de “Serial” para “TCP/IP (Call)”.



5. Clicamos no ícone.

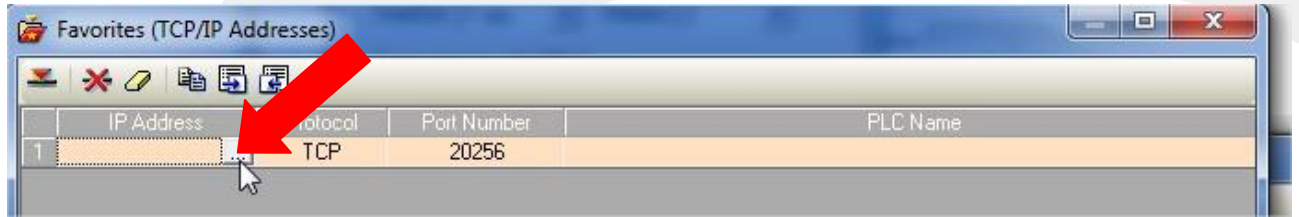


6. Clicamos no campo “IP Address”

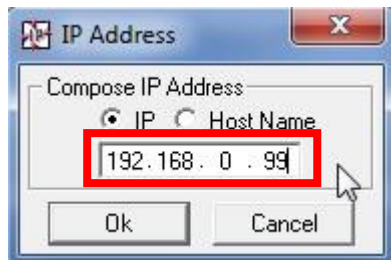


Elaborado: Jony Nohara	Revisado:	Comercial:	Técnico: Jony Nohara	Aprovado:
Data: 05/01/2017	Data:	Data:	Data:	Data:

7. Clicamos no ícone.



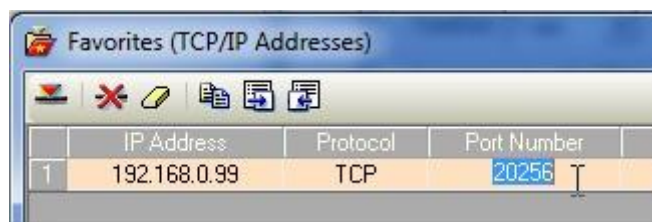
8. Inserimos o IP Fixo do Jazz20.
 • Clicamos em “OK”.



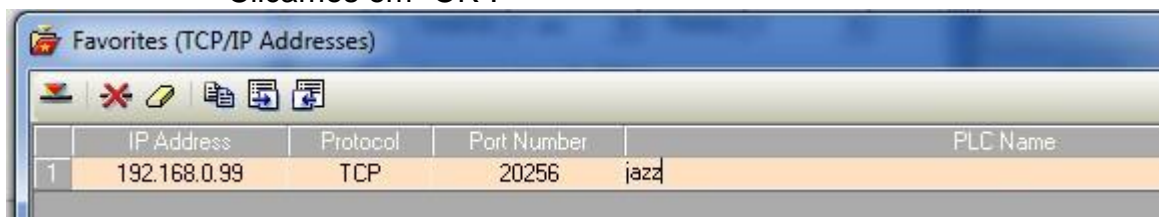
9. Selecionamos “TCP”.



10. Definimos a porta de comunicação.

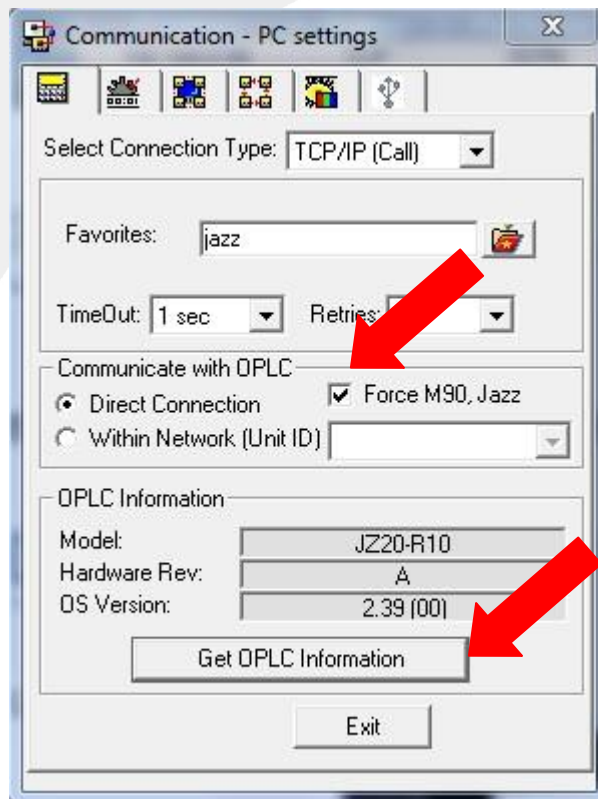


11. Digitamos o nome do PLC, no campo PLC name.
 • Clicamos em “OK”.



Elaborado: Jony Nohara	Revisado:	Comercial:	Técnico: Jony Nohara	Aprovado:
Data: 05/01/2017	Data:	Data:	Data:	Data:

12. Clicamos em “Force M90,Jazz” e depois em “Get OPLC Information”.



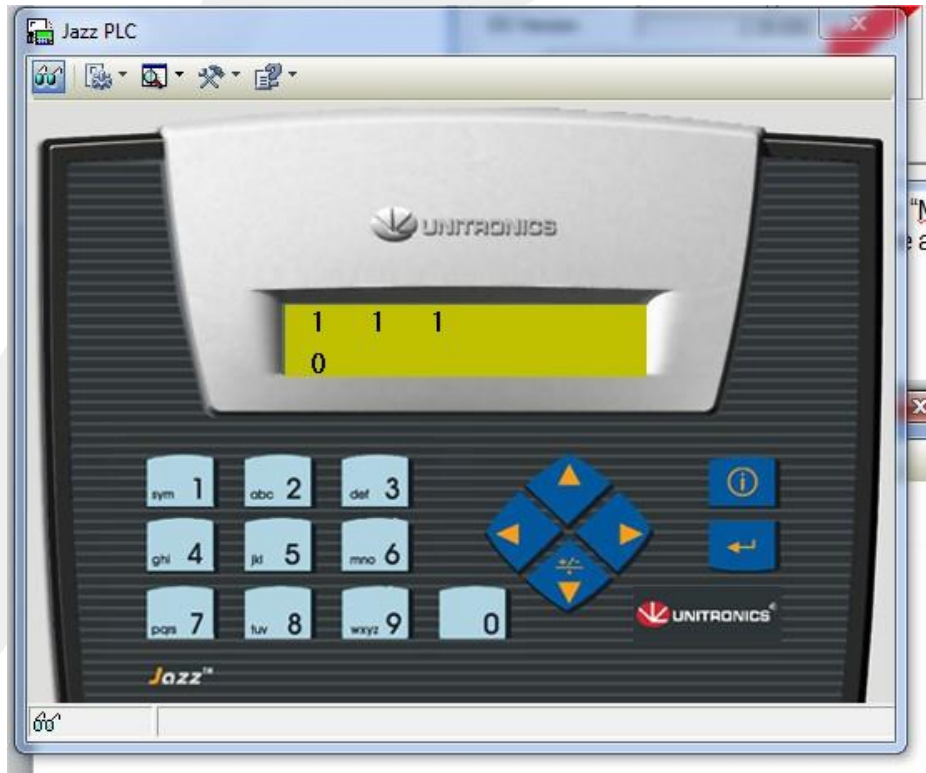
- Se a comunicação estiver OK os campos “Model”, “Hardware Ver” e “OS Version” serão preenchidos. Conforme a figura acima.
- Clicamos em “Exit”.

13. Clicamos no ícone.



Elaborado: Jony Nohara	Revisado:	Comercial:	Técnico: Jony Nohara	Aprovado:
Data: 05/01/2017	Data:	Data:	Data:	Data:

14. A comunicação remota está estabelecida. Conforme a figura abaixo.



Elaborado: Jony Nohara	Revisado:	Comercial:	Técnico: Jony Nohara	Aprovado:
Data: 05/01/2017	Data:	Data:	Data:	Data: